



Pracovný manuál

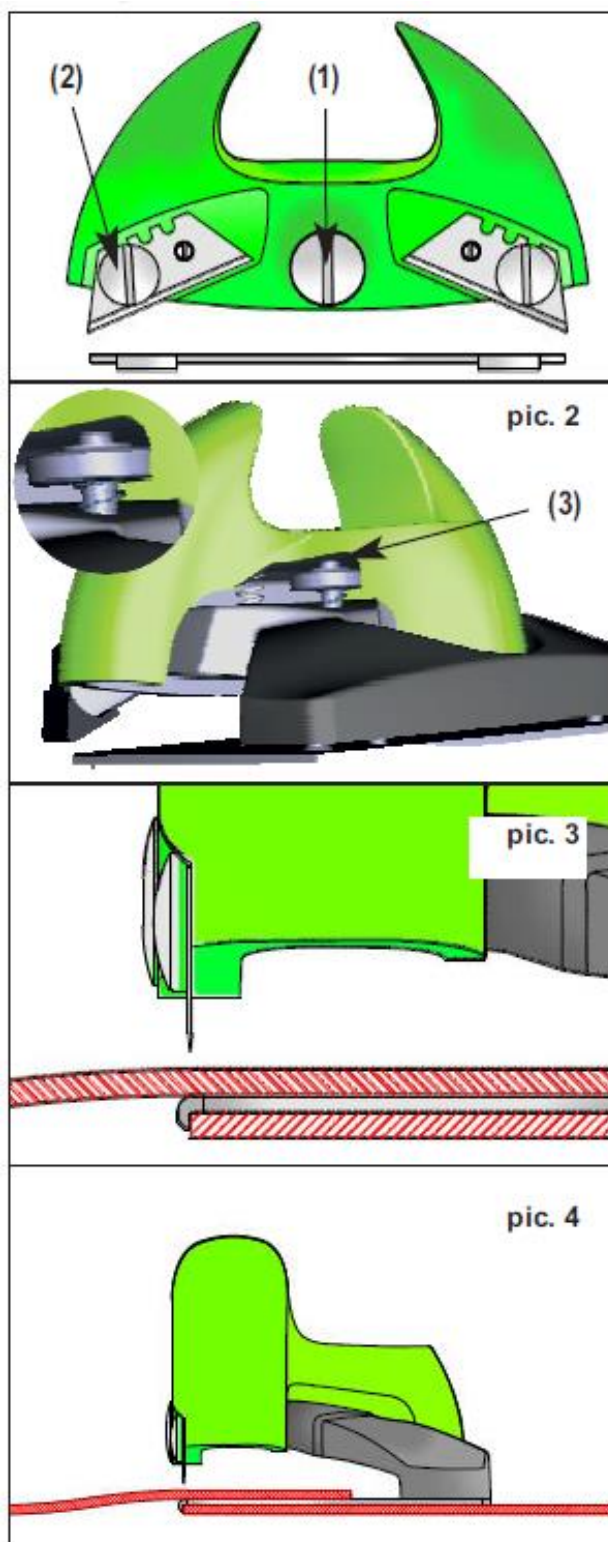
Linocut

kat.číslo #040262

Súčasť dodávky: Linocut + 10 čepelí, ochrana čepele



Reže presne od steny po stenu bez potreby použitia kovového pravítka
Orezáva okraj horného pásu a využíva okraj spodného pásu ako vedenie
Nastaviteľná šírka špáry
Je možné rezať priamo v lepidlovom lôžku



1.1. Nastavenie Linocutu

1.1.1. Nastavenie šírky špáry

Linocut sa dodáva s dvoma namontovanými čepeľami a môže sa teda ihneď používať. Čepele sú nastavené na rezanie úzkych špár.

Rezanie širších špár:

Otočte skrutku /1/ proti smeru hodinových ručičiek /použite skrutkovač alebo mincu/. Pred začiatkom rezania skontrolujte nastavenie šírky špáry.

1.2. Nastavenie hĺbky rezu

Linocut má dve vrúbkované kolieska /3/ pre nastavenie hĺbky rezu. Potrebná hĺbka rezu sa nastavuje otáčaním týchto koliesok /obr.2/

1.3. Výmena čepeľí

Uvoľnite skrutku /2/ a následne čepeľ. Vložte novú čepeľ a následne zatiahnite skrutku /2/

2.0. Použitie

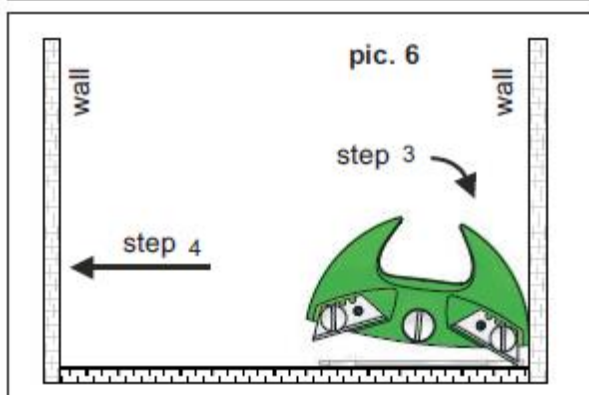
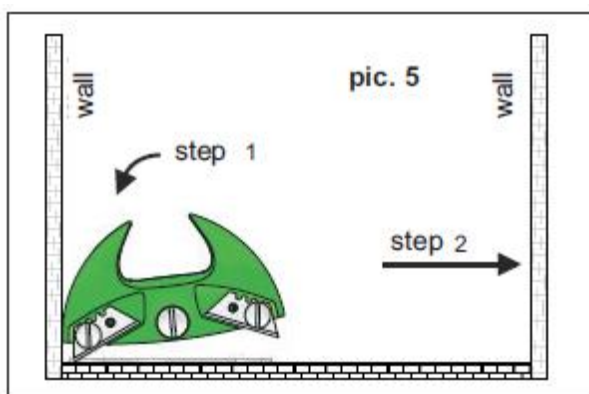
Pásky podlahoviny sa položia do lepidlového lôžka tak, aby sa prekrývali cca 1 cm.

-pás, ktorý bol položený ako prvý sa predreže / napr. Wolff rezačom pásov/ a slúži na vedenie pri rezaní preloženého pásu.

-položte Linocut do špáry /obr.3/

-zatlačte čepeľ smerujúcu k vám a tlačte Linocut smerom dopredu. Vždy pritláčajte Linocut oproti spodnému pásu, ktorý slúži na vedenie rezu.

-predtým ako dosiahnete stenu, zatlačte náprotivnú čepeľ a ťahajte proti sebe.



Linocut reže od steny k stene. Vďaka naklápaciemu mechanizmu netreba Linocut vyberať zo špáry.

Vďaka dvom čepeliam sa dá špára prerezať úplne od steny k stene bez nutnosti použitia kovového pravítka.

Linocut sa vloží do preloženej vrstvy /1/ a vedie sa pozdĺž spodného pásu /2/.

Potom sa držadlo preklopí /3/ a zostávajúca časť sa prereže druhou čepelou /4/.

2.1. Pozícia ruky

Vďaka ergonomickému tvaru je Linocut počas tlačenia automaticky mierne pritláčaný k vodiacemu okraju podlahoviny.

Bočný tlak je tiež vyvíjaný vďaka ergonomickému uchopeniu bez toho, aby ste tomu museli venovať pozornosť.

2.2. Ochrana čepelí

Po ukončení práce je nutné použiť ochranné púzdra na čepele. Bez použitia tejto ochrany si môžete spôsobiť ostrými čepelami vážne zranenie.

3.0. Príslušenstvo:

Vymeniteľné čepele, bal. 10 ks	#13429
Ochrana čepele	#047236
Doraz pre vpichované textilné podlahoviny /4 mm/	#13431
Doraz pre koberce /8 mm/	#013432
Doraz pre rezanie hrán	#63636
Protidoraz	#013433

Umožňuje použitie Linocutu ako orýsovač alebo rezač pri stenách.